

SETOUCHI TRIENNALE 2022

開催地

直島 / 豊島 / 女木島 / 男木島 / 小豆島 / 大島 / 犬島 / 沙弥島[春のみ] / 本島[秋のみ] / 高見島[秋のみ] / 粟島[秋のみ] / 伊吹島[秋のみ] / 高松港周辺・宇野港周辺

作品鑑賞パスポート

瀬戸内国際芸術祭2022の会期中、芸術祭の参加作品(施設)を各1回を上限に鑑賞できます

3シーズンパスポート

瀬戸内国際芸術祭2022の全ての会期をお楽しみいただけます。

一般	16～18歳	15歳以下
5,000円	3,100円 当日現地販売のみ (要身分証)	鑑賞無料

1シーズンパスポート

瀬戸内国際芸術祭2022の1会期のみお楽しみいただけます。

一般	16～18歳	15歳以下
4,200円	2,600円 当日現地販売のみ (要身分証)	鑑賞無料

※16～18歳の割引購入は身分証の提示が必要です。販売は当日各案内所での販売のみとなります。

※地中美術館、豊島美術館、その他一部の作品(施設)・イベントは、別途料金が必要です。

※有効期間中、芸術祭の参加作品(施設)を各1回鑑賞できます。

※作品鑑賞パスポートによる鑑賞予約はできません。

※作品鑑賞パスポートには、各会場へのアクセスに要する費用(船代等)は含まれておりません。

※本券のお客様都合による払い戻し、再発行はできません。

※新型コロナウイルス感染症の状況や台風等の自然災害などにより芸術祭の開催日や開催される会場数が大幅に変動、減少すること、開催日における公開される作品数が減少すること、鑑賞できる人数や時間帯を制限すること等も想定されますが、その場合も払い戻しをいたしません。


イベントチケットのご購入

イベントには、作品鑑賞パスポートとは別にチケットのご購入が必要な場合があります。また作品鑑賞パスポートのご提示で当日券の料金が割引きとなるものがあります。その他、詳しくは公式ウェブサイトをご覧ください。

■前売券

□オンラインで購入

瀬戸芸デジバス、ピーテックスにて、パソコン/スマートフォンからオンラインでお買い求め頂けます。

・瀬戸芸デジバスアプリをダウンロード、アプリより購入
・ピーティックス (https://peatix.com) にアクセス & 「瀬戸内国際芸術祭」で検索! 

□窓口で購入

イベント・公演によって、チケットの購入ができる窓口が異なります。詳しくは、以下までお問い合わせください。
瀬戸内国際芸術祭総合案内所 TEL:087-813-2244
瀬戸内国際芸術祭公式ウェブサイト: setouchi-artfest.jp
※前売券は4月1日より順次発売予定

■当日券 当日券は各イベント会場でのみ販売します。

●瀬戸芸デジバス

瀬戸内国際芸術祭2022に向けては、お客様の利便性向上や新型コロナウイルス感染症の感染拡大防止のため、デジタルバスポートアプリ(瀬戸芸デジバス)を開発しました。瀬戸芸デジバスで作品鑑賞パスポートを購入すると、会期中、各作品の窓口でスマホのQRコードを提示するだけで、各作品に入場できます。また、瀬戸芸デジバスは、無料で便利な機能(マップ、お気に入り登録、検索機能など)も利用できます。瀬戸芸デジバスは、右記QRコードからダウンロードしていただけますので、是非ご利用ください。



App Store



GooglePlay

●チケット

これまで芸術祭になじみがなかった皆様にも、日帰りや1泊2日等で気軽に芸術祭に来場いただけるよう、新たに、1日又は2日間限定で芸術の有料作品(施設)を各1回鑑賞できる「チケット」を導入しました。購入方法の詳細は、ウェブサイトでご確認ください。

※直島の全作品、地中美術館、豊島美術館、その他一部の作品(施設)・イベントは、別途料金が必要です

[パートナー]

株式会社イトーキ|鹿島建設株式会社|カトーレック株式会社|株式会社JTB|ショーワグローブ株式会社|日本郵便株式会社|株式会社ベネッセホールディングス|ホッピービバレッジ株式会社|三井不動産株式会社|三菱地所株式会社|株式会社レクザム

[協賛]

四国化成工業株式会社|イオンリテール株式会社|株式会社IH|株式会社チャリ・ロト|四国旅客鉄道株式会社|西日本旅客鉄道株式会社|高松空港株式会社|大倉工業株式会社|カサイホールディングス株式会社|日本たばこ産業株式会社|野村證券株式会社|ミズノ株式会社|マックスバリュ西日本株式会社|株式会社アミューズ|KDDI株式会社|株式会社セブン-イレブン・ジャパン|Life-do.Plus株式会社|大日本印刷株式会社|株式会社アトム|株式会社七宝|大和証券株式会社高松支店|株式会社タダノ|株式会社百十四銀行|株式会社フソウ|ユウ・ティ・イー株式会社|高松琴平電気鉄道株式会社|大成建設株式会社|株式会社ビザビ|株式会社ファミリーマート|アオイ電子株式会社|有限会社アキヤマ自販|アセッターズ株式会社|株式会社NTTドコモ|株式会社大本組|オリエンタルモーター株式会社高松事業所|株式会社Ongakushitsu|株式会社香川銀行|香川県建設業協会高松支部|香川県信用金庫協会|香川県信用組合|香川証券株式会社|カゴメ株式会社|かどや製油株式会社|木下製粉株式会社|株式会社サムソン|株式会社三光エン지니어リング|資生堂クリエイティブ株式会社|ジョイテック株式会社|帝國製菓株式会社|公益財団法人南海育英会|株式会社日本総陰|株式会社博報堂|株式会社ハローズ|一般財団法人阪大微生物病研究会|本州四国連絡高速道路株式会社|公益財団法人松平公益会|森ビル株式会社|株式会社ヤマウチ|両備グループ



新型コロナウイルス感染予防のため、検温を実施した方のみのご入場や日時予約制による一部来場者制限をいたします。また各施設ではマスク着用、手指消毒、定期的換気、除菌、スタッフの体調管理とマスク着用を徹底いたします。また、感染拡大状況によっては突然のプログラムの変更や中止の可能性がございます。

[お問合せ]

□芸術祭について|瀬戸内国際芸術祭総合案内所
TEL: 087-813-2244 E-MAIL: info@setouchi-artfest.jp

瀬戸内国際芸術祭公式ウェブサイト

setouchi-artfest.jp



PERFORMING ARTS EVENT PROGRAM 2022.4.14-5.18



Setouchi Triennale 2022

瀬戸内国際芸術祭 2022

SETOUCHI TRIENNALE 2022

パフォーミング
アーツ
イベント
プログラム

SPRING



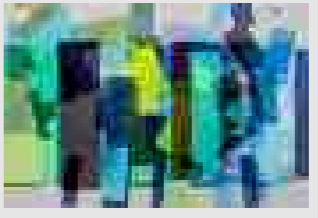
ARTIST EVENT アーティストイベント

EVENT CALENDAR イベントカレンダー

4.14 木	10:30~	開会式 柳建太郎「ガラス漁具店」 女木島 女木島中心部・寿荘
		柳建太郎「ガラス漁具店」 女木島 女木島中心部・寿荘
4.15 金		
4.16 土	10:00~16:40	「近代化の歴史にふれる-直島・犬島の鍛煉瓦を訪ねて-」 直島・犬島 有料
	神出鬼没	切腹ピストルス「せっぽくびすとらず 瀬戸内神出鬼没」 沙弥島 無料 大川友希「結ぶ家」 女木島 女木島中心部・作品会場 柳建太郎「ガラス漁具店」 女木島 女木島中心部・寿荘
4.17 日	講演10:00-11:20 茶会11:30-16:30	市民煎茶グループ 曙「万葉茶会と講演 ~香を楽しむ~」 沙弥島・坂出市万葉会館 講演:無料(要予約)、茶会:有料
	13:00~ 14:00~15:00	眞壁陸二 漣の家「あなたの海の色」 男木島 男木島港周辺 有料 島のお誕生会 豊島・唐櫃岡・島キッチン 無料
	神出鬼没	切腹ピストルス「せっぽくびすとらず 瀬戸内神出鬼没」 女木島港・男木島港付近の海上 無料 大川友希「結ぶ家」 女木島 女木島中心部・作品会場 柳建太郎「ガラス漁具店」 女木島 女木島中心部・寿荘
		直島建築鑑賞ツアー 直島 有料
4.18 月	9:45~12:45	
4.19 火		
4.20 水		
4.21 木		
4.22 金		大川友希「結ぶ家」 女木島 女木島中心部・作品会場
	14:30~16:00	直島女文楽「麗春の舞」 直島・直島ホール 有料 大川友希「結ぶ家」 女木島 女木島中心部・作品会場
4.23 土	9:45~12:45	直島建築鑑賞ツアー 直島 有料
4.24 日		
4.25 月		
4.26 火		
4.27 水		
4.28 木祝		
4.29 金		大川友希「結ぶ家」 女木島 女木島中心部・作品会場 柳建太郎「ガラス漁具店」 女木島 女木島中心部・寿荘
		大川友希「結ぶ家」 女木島 女木島中心部・作品会場 柳建太郎「ガラス漁具店」 女木島 女木島中心部・寿荘
4.30 土		

5.1 日		大川友希「結ぶ家」 女木島 女木島中心部・作品会場 柳建太郎「ガラス漁具店」 女木島 女木島中心部・寿荘
		柳建太郎「ガラス漁具店」 女木島 女木島中心部・寿荘
5.2 月		
5.3 火祝		柳建太郎「ガラス漁具店」 女木島 女木島中心部・寿荘
5.4 水祝		柳建太郎「ガラス漁具店」 女木島 女木島中心部・寿荘
		柳建太郎「ガラス漁具店」 女木島 女木島中心部・寿荘
5.4 木祝		柳建太郎「ガラス漁具店」 女木島 女木島中心部・寿荘
5.6 金		
	14:30女木港~ 20:00高松港	女木島名画座上映会 女木島 ISLAND THEATRE MEGI 女木島名画座 有料 柳建太郎「ガラス漁具店」 女木島 女木島中心部・寿荘
5.7 土		島のお誕生会 豊島・唐櫃岡・島キッチン 無料 柳建太郎「ガラス漁具店」 女木島 女木島中心部・寿荘
5.8 日		
5.9 月		
5.10 火		
5.11 水	10:00~16:40	「近代化の歴史にふれる-直島・犬島の鍛煉瓦を訪ねて-」 直島・犬島 有料
5.12 木		
5.13 金		
	17:30~19:30	木ノ下歌舞伎「竜宮鱗屑譚(せとうちうろくずものがたり)~GYOTS~」 小豆島・肥土山歌舞伎舞台 有料 大川友希「結ぶ家」 女木島 女木島中心部・作品会場
5.14 土		
	17:30~19:30	木ノ下歌舞伎「竜宮鱗屑譚(せとうちうろくずものがたり)~GYOTS~」 小豆島・肥土山歌舞伎舞台 有料 香川大学×瀬戸内の伝統生活文化・芸術発信プロジェクトチーム 瀬戸内仕事歌 & 四国民話オペラ「二人奥方」 高松市・屋島・四国村ミウゼアム 有料 大川友希「結ぶ家」 女木島 女木島中心部・作品会場
5.15 日		
	①15:00-17:00 ②18:00-20:00	
5.16 月	9:45~12:45	直島建築鑑賞ツアー 直島 有料
5.17 火		
5.18 水		


og 05
4/17 [日]
眞壁陸二《漣の家》「あなたの海の色」
[会場] 男木島港・男木島港周辺
[時間] 13:00~(2時間程度) [定員] 15名先着順
[料金] 1,000円
あなたの知る/感じる「海の色」をアクリル版に描くワークショップ。制作した作品は、瀬戸内国際芸術祭2022で展示されます。
※お持ちであれば、筆持参。
※詳細は公式ウェブサイト。




mg24
4/16[土]、17[日]、22[金]、23[土]、29[金]、30[土]、5/1[日]、14[土]、15[日]
大川友希「結ぶ家」
[会場] 女木島中心部・作品会場
[時間・料金] 詳細は公式ウェブサイト
作家が来場者とワークショップを繰り返しながら古着の断片を繋ぎ合わせ空家の外壁を覆う。ゲストを呼んでのニットの仕立てのワークショップも開催。



mg20
4/14[木]~17[日]、4/29[金]~5/8[日]
柳建太郎
「ガラス漁具店」
[会場] 女木島中心部・寿荘
[時間・料金] 1回45分程度、先着 ※詳細は公式ウェブサイト
ガラス造形作家であり、漁師でもある作家がガラス細工のワークショップを開催する。制作した小物は後日発送。



mg11
中里繪魯洲
「ティンカー・ベルズ ファクトリー」
[会場] 女木島中心部・寿荘
[時間・料金] 詳細は公式ウェブサイト
工房のような作品内で、金属加工のワークショップを行う。



直島 | E-1

4/23 [土]

直島女文楽「麗春の舞」

NAOSHIMA ONNA BUNRAKU “DANCE OF BEAUTIFUL SPRING”

【会場】直島・直島ホール
【時間】14:30~16:00 (開場14:00)
【料金】前売り¥1,000
当日¥1,500
パスポート割引¥1,300
小中高¥800 (前売り・当日とも)

【前売】瀬戸芸デジバス、Peatix

江戸時代、天領の地であった直島は古くから芸能が盛んに行われていた。「直島女文楽」はその代表的なもので、今のように人形の使い手が女性だけになったのは昭和23年になってから。一度は下火になりかけていた文楽熱を女性3人の手により再興。昭和30年に県無形文化財となり、現在も県有形無形民俗文化財として受け継がれている。「壺坂観音霊験記〜山の段〜」と「伽羅先代萩政岡」を上演する。(演出は都合により変更する場合があります。)

出演:直島女文楽、ゲスト:小山豊(津軽三味線)

小山豊(おやま ゆたか)|津軽三味線小山流の三代目として、伝統的な奏法や音楽表現を確かな基盤としながらも、溢れる自身の感性を時代とリンクさせた音楽活動を展開。多種多様な楽器とのコラボレーションを行い、高い評価と共演者からの厚い信頼を得ている。CM、ゲームのレコーディングからテレビ出演、国内外の様々なアーティストとの共演など多数多方面。『松山千春コンサートツアー2018弾き語り』に唯一のゲストとして参加。2020年、ソニーミュージックダイレクトよりメジャー初となるアルバム『obi』をリリース。TVアニメ『鬼滅の刃遊郭編』で三味線の音を担当。



直島女文楽



小豆島 | E-9

5/14 [土]、5/15 [日] 木ノ下歌舞伎「竜宮鱗屑譚〜GYOTS〜」

KINOSHITA KABUKI “HIDDEN STORIES OF THE SETOUCHI DEEP SEA WORLD”

【会場】小豆島・肥土山農村歌舞伎舞台
【時間】17:30~19:30 (開場17:00)
※小雨決行、荒天中止
【料金】前売り¥3,000
当日¥3,500
パスポート割引¥3,300
小中高¥1,500 (前売り・当日とも)

【前売】瀬戸芸デジバス、Peatix

【アクセス】◎高松〜小豆島(土庄港) フェリーで60分、高速船30分

◎土庄港から会場までの臨時バス運行

◀行き>土庄港フェリーターミナルバス停より

16:30発→16:50着

◀帰り>肥土山バス停より

19:30発→19:50着

◎臨時駐車場

土庄町アクティブ大鐺駐車場(旧大鐺小学校グラウンド)

※駐車場から会場まで徒歩8分

監修・補綴:木ノ下裕一

演出・振付:白神ももこ(モモンガ・コンプレックス)

出演:Aokid、泉秀樹、臼井梨恵、白神ももこ、武谷公雄、玉川奈々福

演奏・音楽:西井夕紀

演奏:あだち麗三郎

美術:カミイケタツヤ

照明:中山奈美

音響:小早川保隆

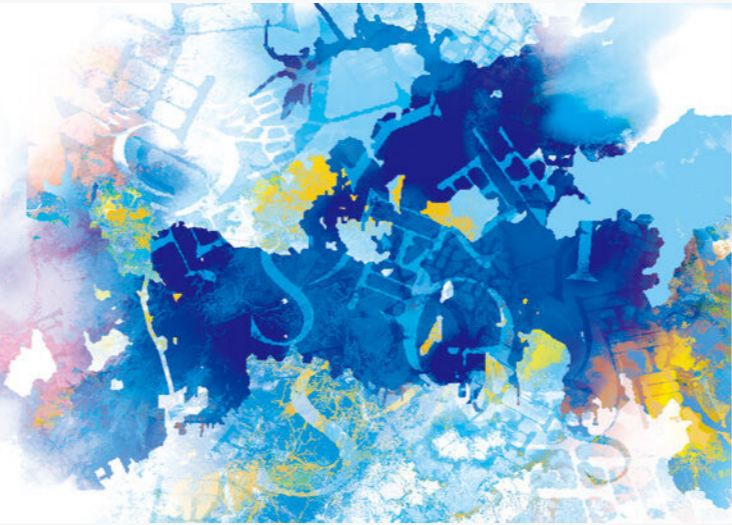
衣裳:大野知英

演出助手:鈴木美波

舞台監督:大鹿展明

制作:本郷麻衣 他

歴史的な文脈を踏まえ、古典演目の現代化に取り組む劇団「木ノ下歌舞伎」が瀬戸内国際芸術祭に初登場! 木ノ下裕一と白神ももこ(モモンガ・コンプレックス)のタッグで、瀬戸内の歴史や伝承、芸能などの取材をもとにオリジナル作品を創作します。海に棲む魚たちが過去を語りだすとき、水底に眠っている、“もうひとつの世界”への入り口が開く…? 出演者には浪曲師の玉川奈々福をはじめ、俳優やダンサー、日本舞踊家が異色の競演。さらに音楽の生演奏も加わって、重要有形民俗文化財の肥土山農村歌舞伎舞台にて、まさに「瀬戸芸だけ」のプレミアム公演が開幕します。初夏の小豆島に集まって、いざ、瀬戸内海のディープ・ブルーへ!



Design:Hiroshi Toyama



高松市・屋島 | E-20

5/15 [日]

香川大学×瀬戸内の伝統生活文化・芸術発信プロジェクトチーム 瀬戸内仕事歌 & 四国民話オペラ「二人奥方」

KAGAWA UNIVERSITY x SETOUCHI TRADITIONAL LIFE CULTURE AND ART PROJECT
THE SETOUCHI WORK SONGS & SHIKOKU FOLKTALE OPERA:
“THE TWO MADAMS”

【会場】高松市・屋島・四国村ミュージアム
※なるべく公共交通機関をご利用ください。
【時間】①15:00-17:00 (開場14:00)
②18:00-20:00 (開場17:15)
【料金】前売り¥2,500
当日¥3,000
パスポート割引¥2,800
小中高¥1,500 (前売り・当日とも)

【前売】瀬戸芸デジバス、Peatix

瀬戸内地域では、そこに暮らす人たちの生活から生まれた音楽(仕事歌)があります。限界芸術として消えつつあるその音楽とともに、地域の人たちとその仕事、郷土の風景を現代に甦らせ、現代人として先人たちの郷土への思いを伝える場とします。香川では57年前、芸術家・文化

人の先人たちが集結し「四国の民謡・民話による新音楽の創造」を目的として四国初のオペラ作品「二人奥方」が誕生しました。「きつねがなぜ四国にいないのか?」を裏づけるエピソードとなる殿様夫婦を描いた痛快な民話オペラ。この作品に新しい解釈、現代人に分かりやすい演出、編曲を行い、学生や地域の芸術家たちと公演することで、瀬戸内地方の音楽芸術の魅力発見・発信に繋がっていきます。

芸術監督:演出:若井健司(香川大学教員) // 出演:四国二期会、さぬき民謡保存会、石切り唄保存会、桑山会宇多津社、現代舞踊研究会「土曜族」、香川大学学生・教員 // 振付:森ゆかり(ダンス) 映像(絵画):古草敦史(香川大学教員) // 音響:ライブ総合舞台 照明:ミュウ・ライティグオフィス // 舞台監督:田和伸二 // 制作:香川大学 // 他



沙弥島 | E-15

4/17 [日]

市民煎茶グループ 曙「万葉茶会と講演〜香を楽しむ〜」

TEA CEREMONY GROUP AKEBONO “APPRECIATING JAPANESE INCENCE”

【会場】沙弥島・坂出市万葉会館
【時間】講演10:00-11:20 // 茶会11:30-16:30
【料金】講演:無料(要予約) // 茶会:有料 ¥300
【申込】坂出市教育委員会文化振興課
0877-44-5036

御家流香道 二十三世宗家 三條西莞水氏を迎え、香についての講演やデモンストレーションを行う。講演後は「たまよしー」の和歌に因んだ茶会を開催する。会場の入場数制限をもうけ安全で安心な茶会を行う為、講演は無料だが事前予約が必要。茶会は整理券を発行し11:30から30分毎に入れ替え制で行う。



広域 | E-21

4/16 [土]、4/17 [日]

切腹ピストルズ 「せっぽくびすとるず 瀬戸内神出鬼没」

SEPPUKU PISTOLS

【会場】4/16 (土) 沙弥島
4/17 (日) 女木島港・男木島港
付近の海上

【時間】神出鬼没
【料金】無料

瀬戸芸お馴染み切腹ピストルズが瀬戸内海で神出鬼没船を走らせる。海の上よりお耳拝借、出会えたらばお慰み。



直島 | E-3

4/16 [土]、5/11 [水]

「近代化の歴史にふれる -直島・犬島の鍛煉瓦を訪ねて-」

NAOSHIMA AND INUJIMA KARAMI
TOUR EXPLORING MODERN HISTORY

【会場】直島・犬島 [時間] 10:00~16:40
【料金】12,000円、15歳以下10,000円
【申込】ペネッセアートサイト直島web予約システムで予約受付
事前に詳しい旅行条件書をお渡ししますので、ご確認のうえお申込み下さい。URL:http://benesse-artsite.jp/program/

銅製錬の過程で排出される「鏝(からみ)」がつくる風景をめぐる旅です。日常生活のなかに鏝の煉瓦や瓦が残る直島と、銅製錬の跡地が近代化産業遺産として残る犬島。対照的な二つの島の風景を通して、日本の近代化の歴史や背景をご体感ください。



直島 | E-2

4/18 [月]、24 [日]、5/16 [月]

直島建築鑑賞ツアー

NAOSHIMA PUBLIC ARCHITECTURE
TOUR

【会場】直島・本村 [時間] 9:45~12:45
【料金】前売り¥3,000円
【申込】ペネッセアートサイト直島web予約システムで予約受付
事前に詳しい旅行条件書をお渡ししますので、ご確認のうえお申込み下さい。URL:http://benesse-artsite.jp/program/

石井和純氏の設計による「直島建築」作品群である直島小学校(1970年竣工)や直島町役場(1982年竣工)など、通常見学できない施設を特別公開する。
【秋会期】10/3 [月]、19 [水]、24 [月]も開催。



豊島 | E-6

4/17 [日]、5/8 [日]

島のお誕生会

ISLAND BIRTHDAY PARTY

【会場】豊島・唐櫃岡・島キッチン
【時間】14:00~15:00 (開場13:30)
【料金】無料

豊島・島キッチンのテラスで毎月1回開催される「豊島のお誕生会」。豊島に住んでいる方や豊島を訪れた方が、一緒にお誕生月を迎えた方々をお祝いする。日頃なかなか外出する機会のないおじいちゃんやおばあちゃん、豊島に住む子どもたち、観光で島を訪れた方々や、この日のために駆けつけたボランティアサポーターこえび隊など、いろんな人が自由に参加できる会。2014年から続く豊島のお誕生会では、毎回さまざまなゲストを迎えこれまでのべ約300名以上をお祝いしてきた。島キッチンのテラスでの開催の他、出張お誕生会と称して月替わりで他の集落などでも開催予定。



女木島 | E-7

5/7 [土]

女木島名画座上映会 SCREENING OF MEGIJIMA

【会場】女木島・ISLAND THEATRE MEGI「女木島名画座」
【時間】14:30女木島港~20:50高松港
【料金】12,000円
【申込】要予約、琴平バス株式会社にて販売

瀬戸内国際芸術祭2016で女木島に制作されたART作品「ISLAND THEATRE MEGI『女木島名画座』」で名画の上映会を開催する。定期船の女木島発最終便が17時20分で終了し、なかなか女木島の夕暮れや、夜を体験できない状況であるため船を手配し、映画鑑賞・島内作品のナイトプログラム鑑賞、チャーター船で高松に帰ってくるスペシャルツアーを行う。

上映作品
『命みじかし、恋せよ乙女』
(2019年/ドイツ/117分)
ドイツ・ミュンヘン。酒に溺れ仕事も家族も失ったカール(ゴロ・オイラー)の元へ、突然、ユウ(入月)と名乗る日本人女性が訪ねて来る。風変わりな彼女と過ごすうちに、人生を見つめ直し始めるカールだったが、その矢先、彼女は忽然と姿を消してしまう。ユウを捜し訪れた日本で、カールがユウの祖母(樹木希林)から知らされたのは、驚きと悲哀と感動に満ちた物語だった。



出演:ゴロ・オイラー、入月、ハンネローレ・エルスナー、エルマー・ウェッパー、樹木希林
監督・脚本:ドリス・デリエ
配給:ギャガ 協力:ゲーテ・インスティテュート東京
©2019 ULGA FILM GMBH, ROLIZE GMBH & CO. KG

